

«СОГЛАСОВАНО»

Председатель комитета образования
администрации г. Кото夫ска Тамбовской области



Шмырева Е. В.

ФИО

дата

подпись

«УТВЕРЖДАЮ»

Заведующий МБДОУ детский сад №14 "Красная
шапочка



Романова Л.В.

дата

ФИО

«СОГЛАСОВАНО»

Врио Начальника ОГИБДД ОМВД по г. Котовску
Тамбовской области



Новиков Д.Ю.

ФИО

07 АВГ 2024

дата

подпись

ПАСПОРТ

дорожной безопасности образовательной организации

Муниципальное бюджетное дошкольное образовательное учреждение детский сад №14
"Красная шапочка"

(наименование образовательной организации, филиала образовательной организации)

2024-2025 год

(внеклассные занятия, с... до)

11. Наличие отряда ЮИД

(возраст с... до... лет)

(количество)

(руководитель)

12. Схема безопасного подхода к ОО

Схема

13. Фото подхода к ОО

Фото

14. Уголок по БДД+Стенд безопасного маршрута

Фото

15. Кабинет по БДД

Фото

16. Учебно-тренировочный перекрёсток

Фото

17. Школьный автобус (сведения)

Фото

18. Схемы движения школьных автобусов

Фото

19. Справки, рапорты, информации

Фото

20. Учебная программа по БДД:

"Основы безопасности
жизнедеятельности"

(название программы)

дети дошкольного возраста

(целевая аудитория)

(количество часов)

Р.Б. Стеркина, О.Л. Князева, Н.Н. Авдеева

(разработчик программы)



21. Информация о ДТП с участием учащихся ОО:

не зарегистрировано

(данные о ДТП)



22. Координаты образовательной организации

Долгота E41°30.239'

Широта N52°35.132'

23. Интенсивность движения транспортных средств единиц в час

24. Интенсивность движения пешеходов человек в час

25. Инженерное обустройство улично-дорожной сети около образовательной организации. Требуется в соответствии с нормативами:

пешеходных переходов

** из них внеуличных

остановок маршрутных ТС

тротуаров, пешеходных дорожек

26. Количество технических средств организации дорожного движения у образовательной организации

светофоров

** из них пешеходные

** Т7

знаки 5.19.1 (2)

** из них над проезжей частью

знаки 1.23

** из них основной

** предварительный

средства светодиодной индикации

разметка 1.14.1

** в том числе, на желтом фоне

разметка 1.24.1.

искусственных неровностей

пешеходных ограждений

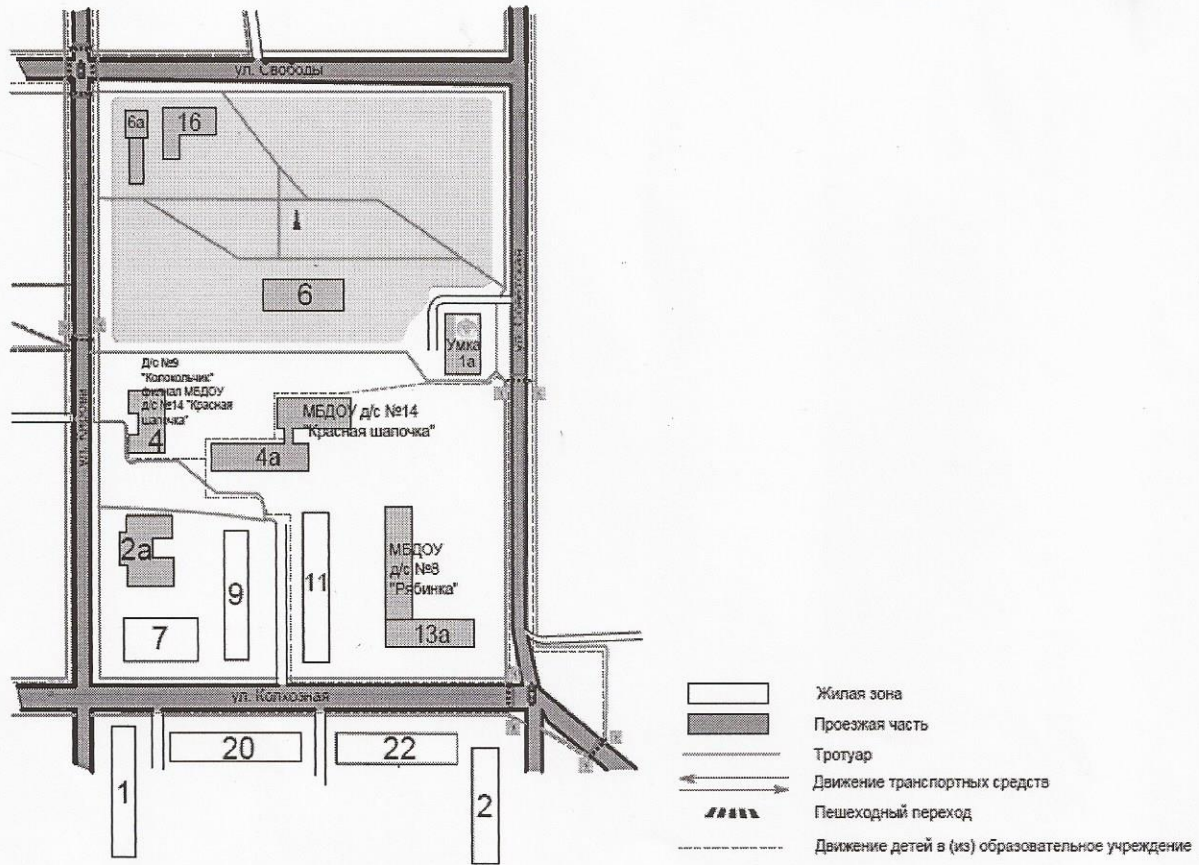


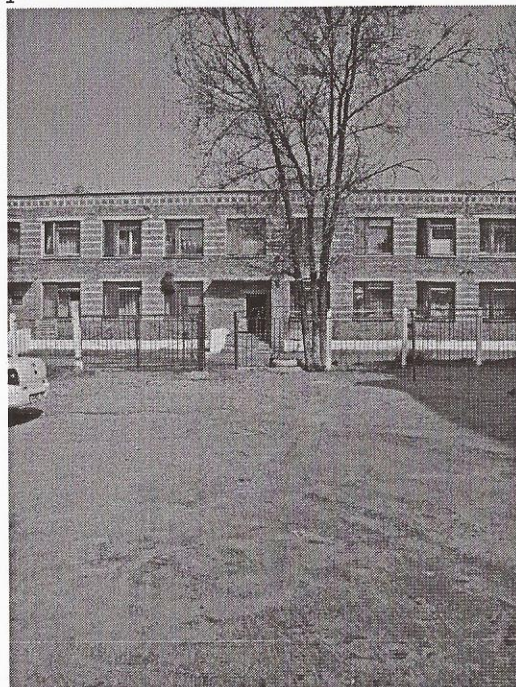
Фото подхода к образовательной организации

Фото

Фото на странице: 2

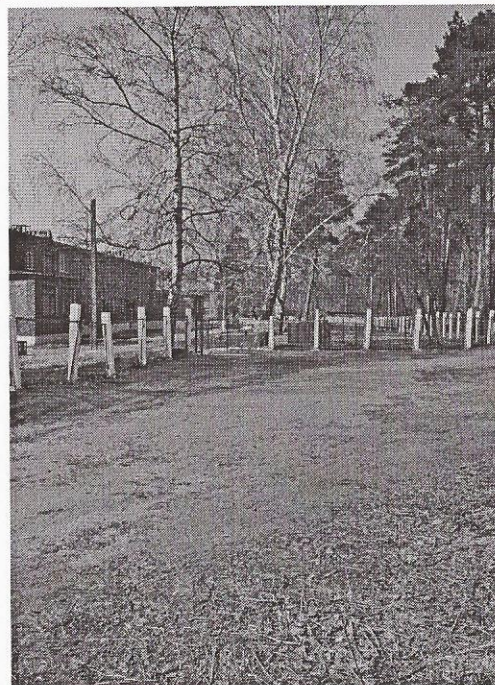
[Вернуться на главную](#)

1



Подход к ОУ со стороны улицы Колхозной

2



Подход к ОУ со стороны улицы Советской

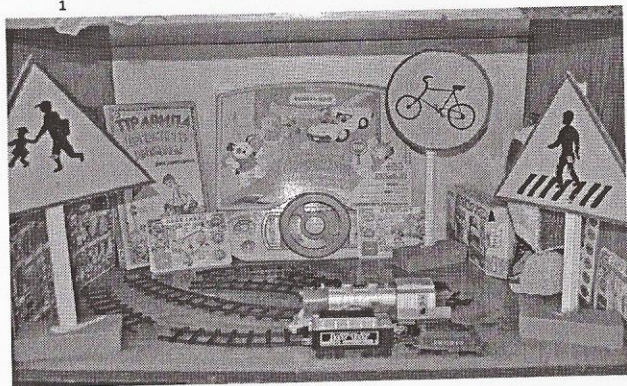
Уголок БДД + Стенд безопасного маршрута

[Вернуться на главную](#)

+Фото

Фото на странице: 7

1



2



3



4



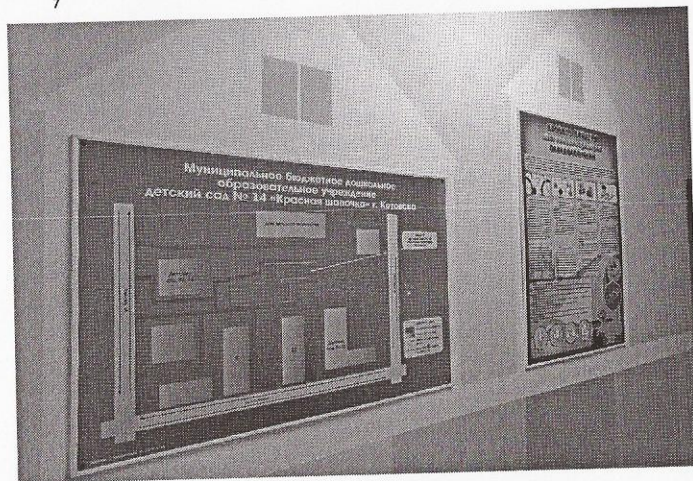
5



6



7



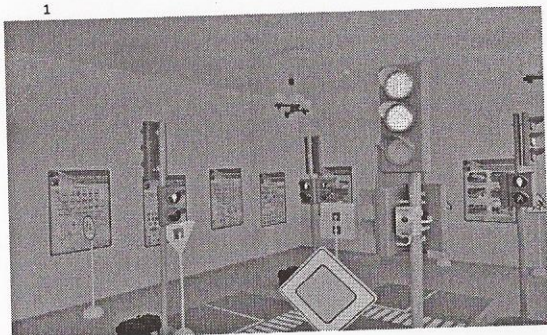
Стенд безопасного маршрута

Кабинет по БДД

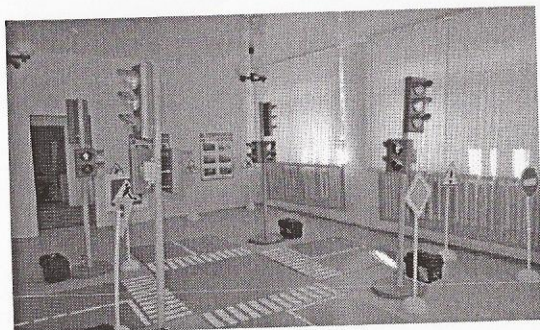
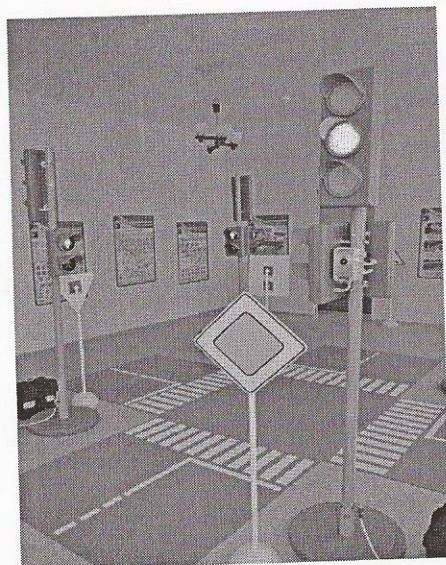
[Вернуться на главную](#)

«Фото»

1



2



Учебно-тренировочный перекрёсток

[Вернуться на главную](#)

«Фото»

Фото на странице: 1

1



Информация об обеспечении безопасности перевозок детей специальным транспортным средством (автобусом).

Общие сведения

Количество автобусов: _____

	Марка	Модель	Государственный регистрационный знак
1			
2			
3			
4			
5			
6			
7			
8			
9			
10			

Соответствие конструкции требованиям, _____

1. Сведения о водителе автобуса

Фамилия, имя, отчество	Принят на работу	Стаж в категории D	Дата предстоящего мед. осмотра	Период проведения стажировки	Повышение квалификации	Допущенные нарушения ПДД

2. Организационно-техническое обеспечение

1) Лицо, ответственное, за обеспечение безопасности дорожного движения:

назначено _____
прошло аттестацию _____

2) Организация проведения предрейсового медицинского осмотра водителя:
осуществляет _____
(Ф.И.О. специалиста)

на основании _____
действительного до _____

3) Организация проведения предрейсового технического осмотра транспортного средства:
осуществляет _____
(Ф.И.О. специалиста)

на основании _____
действительного до _____

4) Дата очередного технического осмотра _____

5) Место стоянки автобуса в нерабочее время _____
меры, исключающие несанкционированное использование _____

3. Сведения о владельце

Юридический адрес владельца _____
Фактический адрес владельца _____

Телефон ответственного лица _____

4. Сведения об организациях, осуществляющих техническое обслуживание и ремонт автобусов

5. Сведения об организациях, осуществляющих перевозку детей специальным транспортным средством (автобусом)

рекомендуемый список контактов организаций, осуществляющих перевозку детей специальным транспортным средством (автобусом).

6. Сведения о ведении журнала инструктажа

Схемы движения школьных автобусов (сканы, электронные схемы движения школьных автобусов)

[Вернуться на главную](#)

+Фото

Акты обследований образовательной организации

[Вернуться на главную](#)

+Фото

Фото на странице: 0